





Effets : Nouvelles patines en couleurs métallisées modernes


Produit nécessaires : TD 4215-02211 OR
Sur du contreplacage ardoise



-  DE 554
-  5:1 DR 470
-  TD 4215-02211
-  Scotch, Sanding
-  DE 554

Sur du bois brossé



-  CL 5- 2594
-  DE 557
-  TD 4215-02211|
-  Scotch, Sanding
-  DE 557

Effets : Nouvelles patines en couleurs métallisées modernes

Produit nécessaires : TD 4215-02212 Kupfer/Copper/cuivre
Sur du contreplacage ardoise



DE 554



5:1 DR 470



TD 4215-02212



Scotch, Sanding



DE 554

Sur du bois brossé



CL 5- 2594



DE 557



TD 4215-02212



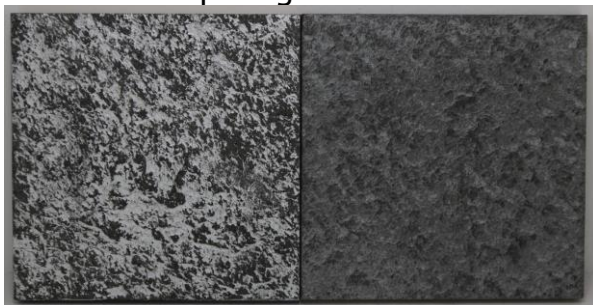
Scotch, Sanding







DE 557

Effets : Nouvelles patines en couleurs métallisées modernes





Produit nécessaires : TD 4215-02213 argent/Silver
Sur du contreplacage ardoise



-  DE 554
-  5:1 DR 470
-  TD 4215-02213
-  Scotch, Sanding
-  DE 554

Sur du bois brossé

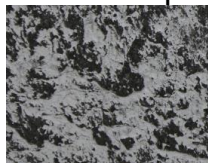


-  CL 5- 2594
-  DE 557
-  TD 4215-02213
-  Scotch, Sanding
-  DE 557

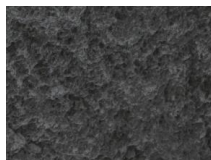
Effets : Nouvelles patines en couleurs métallisées modernes

Description/caractéristiques : Effets sur ardoise
L'effet se forme après essuyage de la patine séchée :

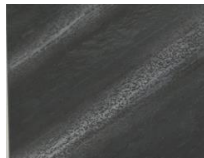
Avec une éponge dure d'égrenage, on obtient l'effet suivant :



Avec du scotch mou :



Cet effet est obtenu en patinant et essuyant avec du scotch brite



Un „filon d'or“ a été tiré avec une pipette, puis égrener légèrement bords avec une éponge d'égrenage.



Informations concernant l'application et la sécurité :

Veuillez également respecter les Informations techniques actuelles et les Fiches de données de sécurité pour chacun des produits susmentionnés.



Effets : Nouvelles patines en couleurs métallisées modernes

Remarques particulières :

Fournisseur ardoise : Sous google on trouve des fournisseurs de panneaux en véritable ardoise collé sur du MDF. Mot recherché "Schieferfurnier".

Support en bois : Pour les échantillons en bois, le bois brut a été brossé fortement.

Informations générales : Application exacte, temps de séchage ainsi que l'ajout de durcisseurs et de diluants etc. merci de consulter les Fiches Techniques de chaque produit.

Indication :

Les données disponibles ont un caractère consultatif, elles reposent sur notre meilleure connaissance et des examens approfondis d'après l'état actuel de la technique. Aucune valeur juridiquement contraignante ne peut être déduite des données présentées. Par ailleurs, nous vous invitons à vous reporter à nos conditions générales de vente.

La fiche de sécurité selon la directive (CE) n° 1907/2006 est mise à votre disposition.