

## Efekty dekoracyjne: Nowe bejce do wcierania w nowoczesnych odcieniach metalicznych

**Wymagane produkty:** TD 4215-02211 Gold  
Na fornirze łupkowym



DE 554



5:1 DR 470



TD 4215-02211



Scotch, Sanding



DE 554

Na drewnie szczotkowanym



CL 5- 2594



DE 557



TD 4215-02211|



Scotch, Sanding





DE 557

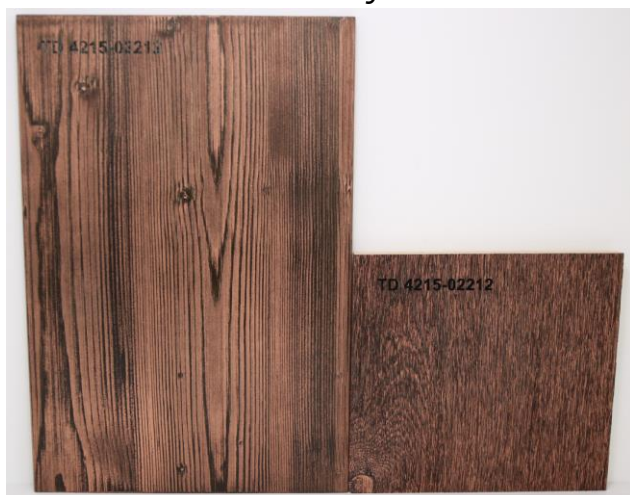
## Efekty dekoracyjne: Nowe bejce do wcierania w nowoczesnych odcieniach metalicznych

**Wymagane produkty:** TD 4215-02212 Copper  
Na fornirze łupkowym



-  DE 554
-  5:1 DR 470
-  TD 4215-02212
-  Scotch, Sanding
-  DE 554

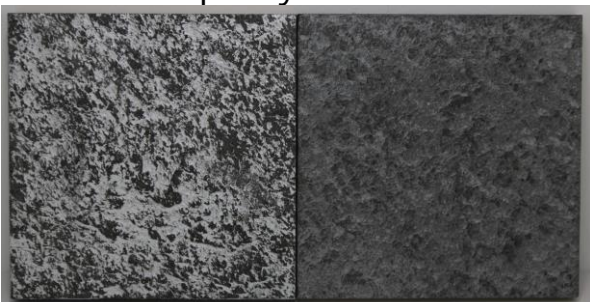
Na drewnie szcztokowanym






-  CL 5- 2594
-  DE 557
-  TD 4215-02212
-  Scotch, Sanding
-  DE 557

## Efekty dekoracyjne: Nowe bejce do wcierania w nowoczesnych odcieniach metalicznych






**Wymagane produkty:** TD 4215-02213 Silver  
Na fornirze łupkowym



-  DE 554
-  5:1 DR 470
-  TD 4215-02213
-  Scotch, Sanding
-  DE 554

Na drewnie szczotkowanym



-  CL 5- 2594
-  DE 557
-  TD 4215-02213
-  Scotch, Sanding
-  DE 557

---

## Efekty dekoracyjne: Nowe bejce do wcierania w nowoczesnych odcieniach metalicznych

---

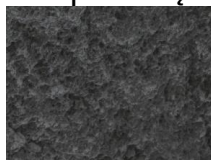
**Opis/właściwości:** Efekty dekoracyjne na łupku:

Efekt powstaje w zależności od usunięcia wyschniętej bejcy do wcierania:

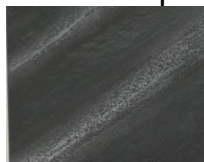
Przy użyciu twardego klocka do szlifowania można uzyskać ten efekt



a za pomocą miękkiej szczotki Scotch – ten efekt



Taki efekt powstaje przez patynowanie i ścieranie szczotką Scotch:



„Żyła złota” została utworzona pipetą, a następnie gąbką szlifierską przeszlifowano nieco krawędzie.



**Informacje odnośnie obróbki i bezpieczeństwa:**

Prosimy zapoznać się z aktualnymi informacjami technicznymi oraz kartami charakterystyki do poszczególnych, wyżej wymienionych produktów.



---

## Efekty dekoracyjne: Nowe bejce do wcierania w nowoczesnych odcieniach metalicznych

---

### **Wskazówki specjalne:**

**Dostawcy łąpka:** W razie pytań o dostawców autentycznych płytek łąpkowych laminowanych na płytach MDF możemy zarekomendować wyszukiwanie producentów w Internecie.

**Wyszukiwane słowa kluczowe:** „fornir łąpek”. W ten sposób można znaleźć oferty wielu dostawców.

**Podłoże drewniane:** W przypadku wzorcowych powierzchni drewnianych surowe drewno zostało mocno wyszczotkowane.

**Wskazówki ogólne:** Dokładny sposób obróbki, czasy schnięcia oraz informacje o dodawaniu utwardzacza lub rozcieńczalnika itp. można znaleźć w Informacjach technicznych określonych produktów

### **Uwaga:**

Przedstawione informacje mają charakter doradczy, opierają się na najlepszej wiedzy i starannych badaniach, zgodnie z aktualnym stanem techniki. Informacje te nie mają charakteru prawnie wiążącego. Oprócz tego odsyłamy Państwa do naszych warunków handlowych.

Karta charakterystyki zgodnie z Rozporządzeniem (EG) Nr 1907/2006 zostanie udostępniona.